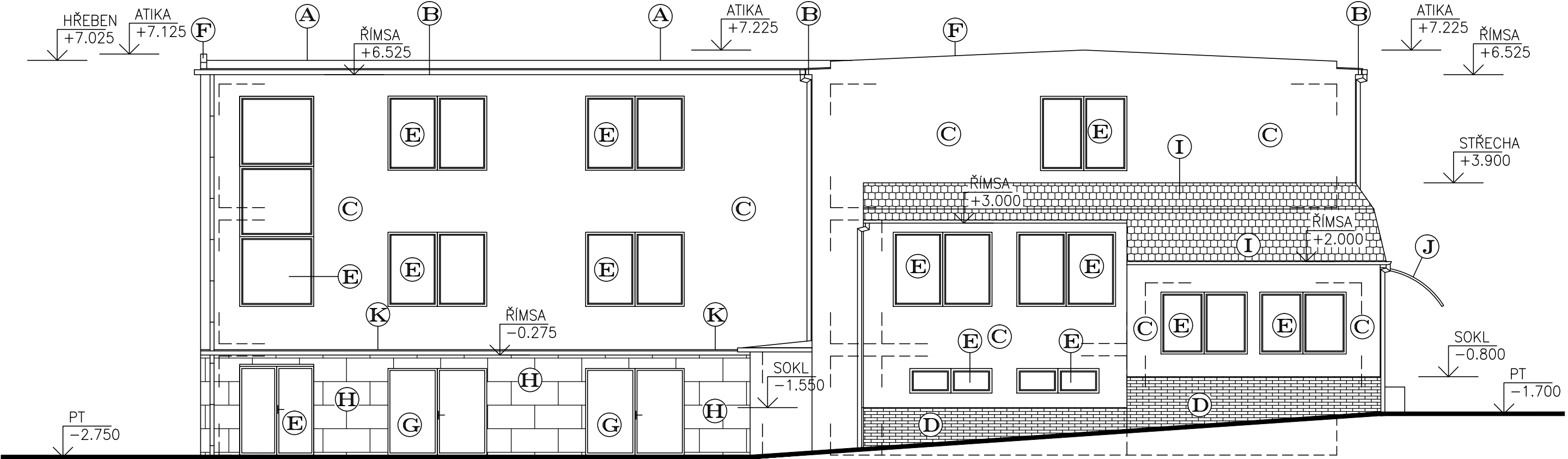


POHLED SEVERNÍ
STÁVAJÍCÍ STAV



Legenda materiálu


- Ⓐ STŘEŠNÍ KRYTINA – ASFALTOVÉ PÁSY (BARVA TMAVĚ ŠEDÁ)
- Ⓑ ŘÍMSY – ZDĚNÉ, OMÍTANÉ (BARVA ŠEDÁ)
- Ⓒ VENKOVNÍ OMÍTKA – BŘIZOLITOVÁ OMÍTKA (BARVA ŠEDÁ/MODROŠEDÁ)
- Ⓓ SOKL – KABŘINCOVÝ OBKLAD (BARVA ORANŽOVÁ)
- Ⓔ VENKOVNÍ OKNA, DVEŘE – PLASTOVÁ (BARVA BÍLÁ)
- Ⓕ OPLECHOVÁNÍ ATIKY – POZINKOVANÝ PLECH (BARVA ŠEDÁ)
- Ⓖ GARÁŽOVÁ VRATA – OCELOVÁ (BARVA SVĚTLE HNĚDÁ)
- Ⓗ SOKL – 1.PP, VENKOVNÍ OMÍTKA, BOSÁŽ V OMÍTCE – BARVA ŠEDÁ
- Ⓘ STŘEŠNÍ KRYTINA – ASFLATOVÝ ŠINDEL (BARVA TMAVĚ ZELENÁ)
- Ⓙ STŘEŠNÍ KRYTINA – POLYKARBONÁT, HLINÍKOVÁ KONSTRUKCE
- Ⓚ STŘEŠNÍ KRYTINA – FALCOVANÝ PLECH (BARVA ŠEDÁ)

POZNÁMKA

–PODKLADEM PRO ZPRACOVÁNÍ PROJEKTOVÉ DOKUMENTACE STÁVAJÍCÍHO STAVU BYLY POUŽITY MATERIÁLY MATERIÁLY – PROJEKTOVÁ DOKUMENTACE Z ROKU 1992
–ZAMĚŘENÍ OBJEKTU PROVEDENO POMOCÍ LASEROVÉHO DÁLKOMĚRU HILTI A DŘEVĚNÉHO DVOUMETRU
–OSOBNÍ PROHLÍDKA STÁVAJÍCÍHO OBJEKTU

±0.000=1.NADZEMNÍ PODLAŽÍ

Paré číslo:

Vypracoval			Zodpovědný projektant		obchodní projekt jihlava spol.s r.o. 		
ING. JOSEF SLABÝ			ING. JOSEF SLABÝ			Pod Příkopem 6 586 01 Jihlava tel./fax.:567310167 IČO: 15529428	
Investor: KSÚSV, příspěvková organizace KOSOVSÁ 1122/16, 586 01 JIHLAVA					Zak. číslo	26/06/2024	
Stavba:	Akce: REVITALIZACE ADMINISTRATIVNÍ BUDOVY DÍLEN A SKLADU NA CM TREBÍČ DOKUMENTACE PRO PROVÁDĚNÍ STAVBY				Datum	06/2024	
Akce:					Stupeň	PDPS	
Objekt:					Formát	2A4	
Soubor:	SO 01 – ADMINISTRATIVNÍ OBJEKT				Měřítko	1:100	
Část,profese	D. ARCHITEKTONICKÉ A STAVEBNĚ TECHNICKÉ ŘEŠENÍ					Příloha č.	09
Obsah:	Pohled severní – stávající stav						